

**ANALISI STATISTICA SULLA SITUAZIONE  
GIURIDICA E SANITARIA DI 245 DETENUTI CON  
ERGASTOLO OSTATIVO**

**A CURA DI  
FRANCESCO FABI**



**ce3s**  
CENTRO STUDI  
STATISTICI  
E SOCIALI



## 1) DOMANDE SULLA SITUAZIONE GIURIDICA

**COGNOME:** .....; **NOME:** .....

**NATO A** ....., **IL** .....

**LUOGO DI DETENZIONE:** .....

**DATA DI ARRESTO:** .....

**TITOLO DI REATO:** .....

**TEMPO DEL REATO** (COMMESO IL .....)

**QUANTI ANNI IRROGATI PER IL REATO "OSTATIVO":** .....

**PENA ININTERROTTAMENTE ESPIATA** (indica anche se la carcerazione è stata interrotta):

.....

**QUANTI ANNI NELLO STESSO CARCERE:** .....

**QUANTI ANNI IN 41 BIS:** .....

**MATURAZIONE DEI 26 ANNI DI CARCERAZIONE ININTERROTTA PATITA:**

.....

**ANNI DI LIBERAZIONE ANTICIPATA GIA' CONCESSA:** .....

**SANZIONI DISCIPLINARI** (metti la crocetta sul quadratino): SI  NO

**TI HANNO APERTO UN PERCORSO TRATTAMENTALE?** SI  NO  NON SO

**TI È STATA REDATTA UNA RELAZIONE DI SINTESI?** SI  NO  NON SO



## 2) DOMANDE SULLA SITUAZIONE SANITARIA

**MALATTIE DIAGNOSTICATE IN CARCERE** (metti la crocetta sul quadratino):

**PATOLOGIE PSICHICHE:** ANSIA  DEPRESSIONE  ALTRE  INDICARE  
QUALI: .....

.....  
.....

**PATOLOGIE CARDIACHE**  **CIRCOLATORIE**

**PATOLOGIE DELLA VISTA**  **DELL'UDITO**

**PATOLOGIE LEGATE AD ALLERGIE**

**INTOLLERANZE ALIMENTARI**

**ALTRE PATOLOGIE**  **INDICARE QUALI:** .....

.....  
.....  
.....

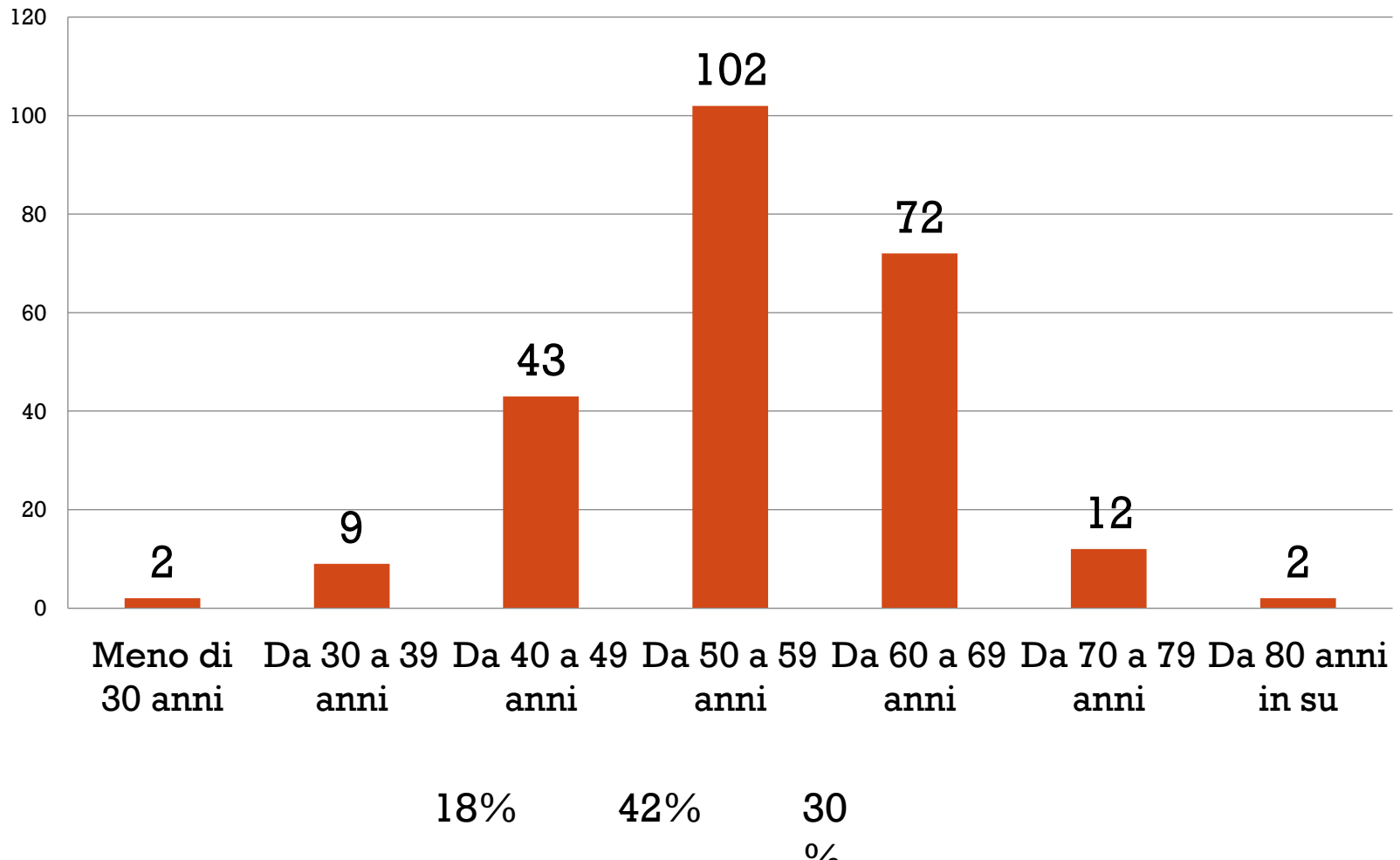
**CONTRATTE DURANTE LA DETENZIONE IN UN CIRCUITO:**

**ORDINARIO**  **O DI ALTA SICUREZZA:** 41 BIS  **AS**



# DISTRIBUZIONE DELLE ETÀ

## RISPONDENTI 242



# REATO

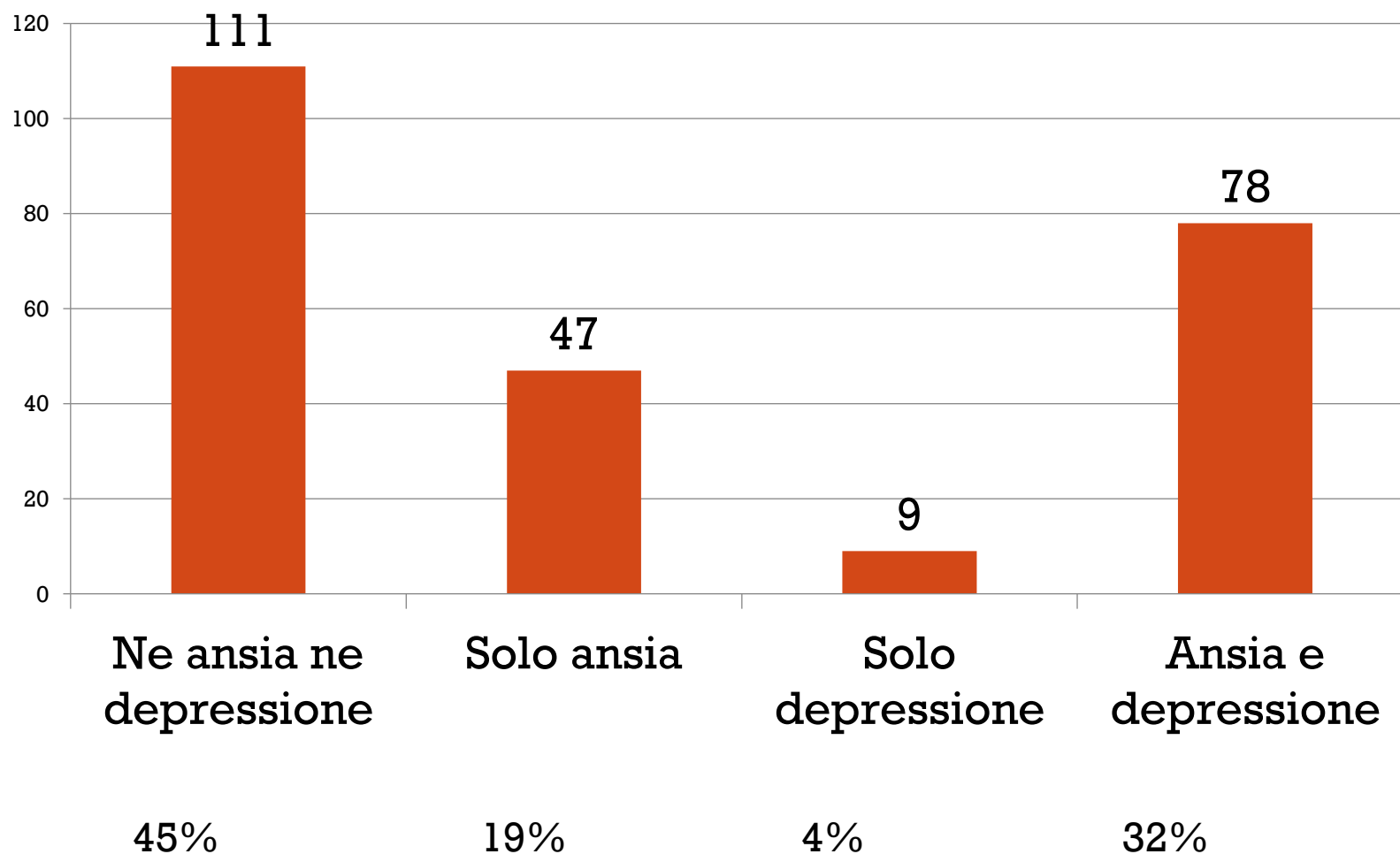
## RISPONDENTI 245

Reato	Frequenza	Perc.
<b>Associazione mafiosa (Art. 416 bis cp)</b>	<b>120</b>	<b>49,0</b>
<b>Associazione finalizzata al traffico di droga (Art. 74 DPR 309/90)</b>	<b>16</b>	<b>6,5</b>
<b>Sequestro di persona (Art. 630 cp)</b>	<b>5</b>	<b>2,0</b>
<b>Omicidio (Art. 575 cp)</b>	<b>193</b>	<b>78,8</b>
<b>Estorsione (Art. 629 cp)</b>	<b>6</b>	<b>2,4</b>



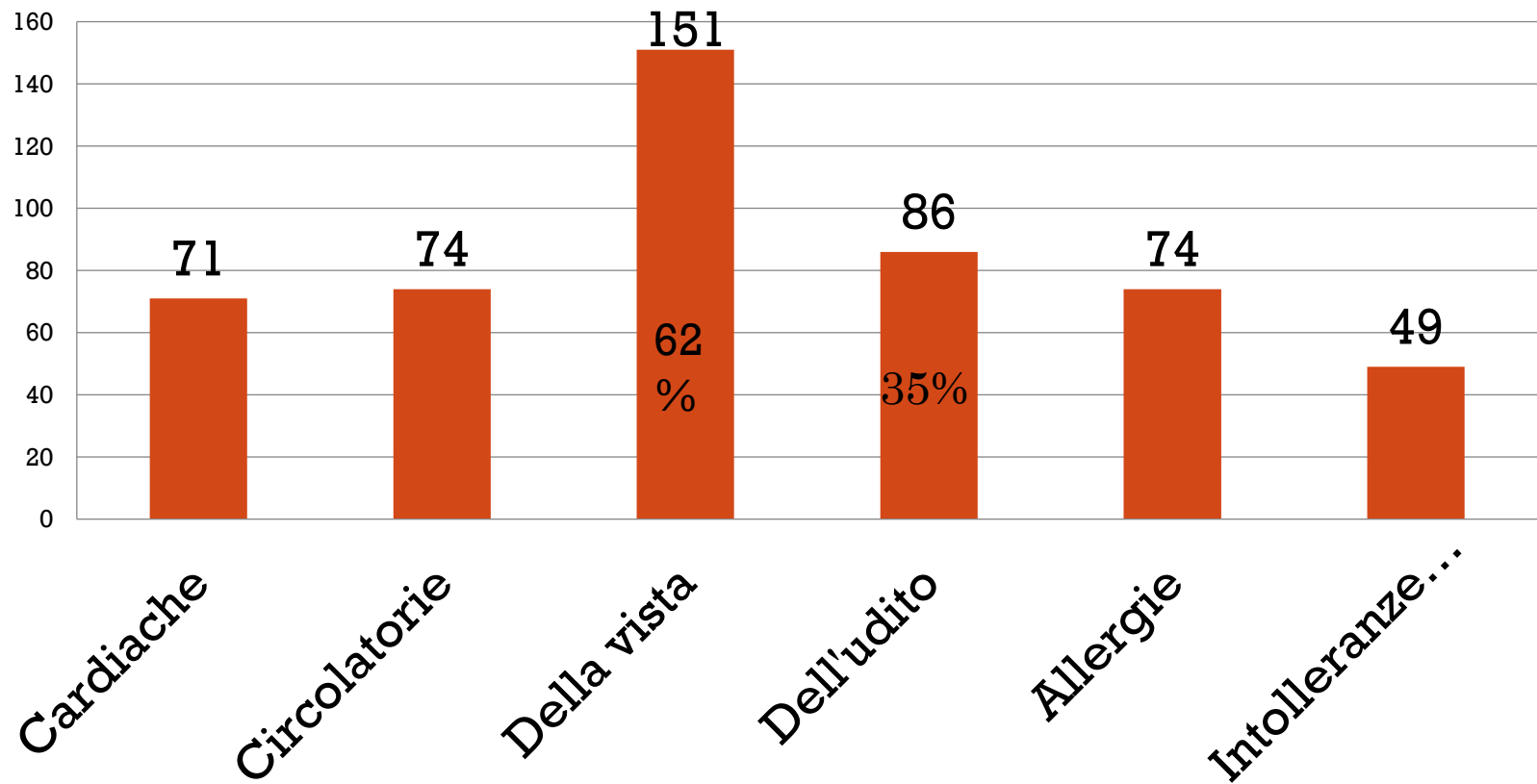
# PATOLOGIE PSICHICHE SEGNALATE

## RISPONDENTI 245

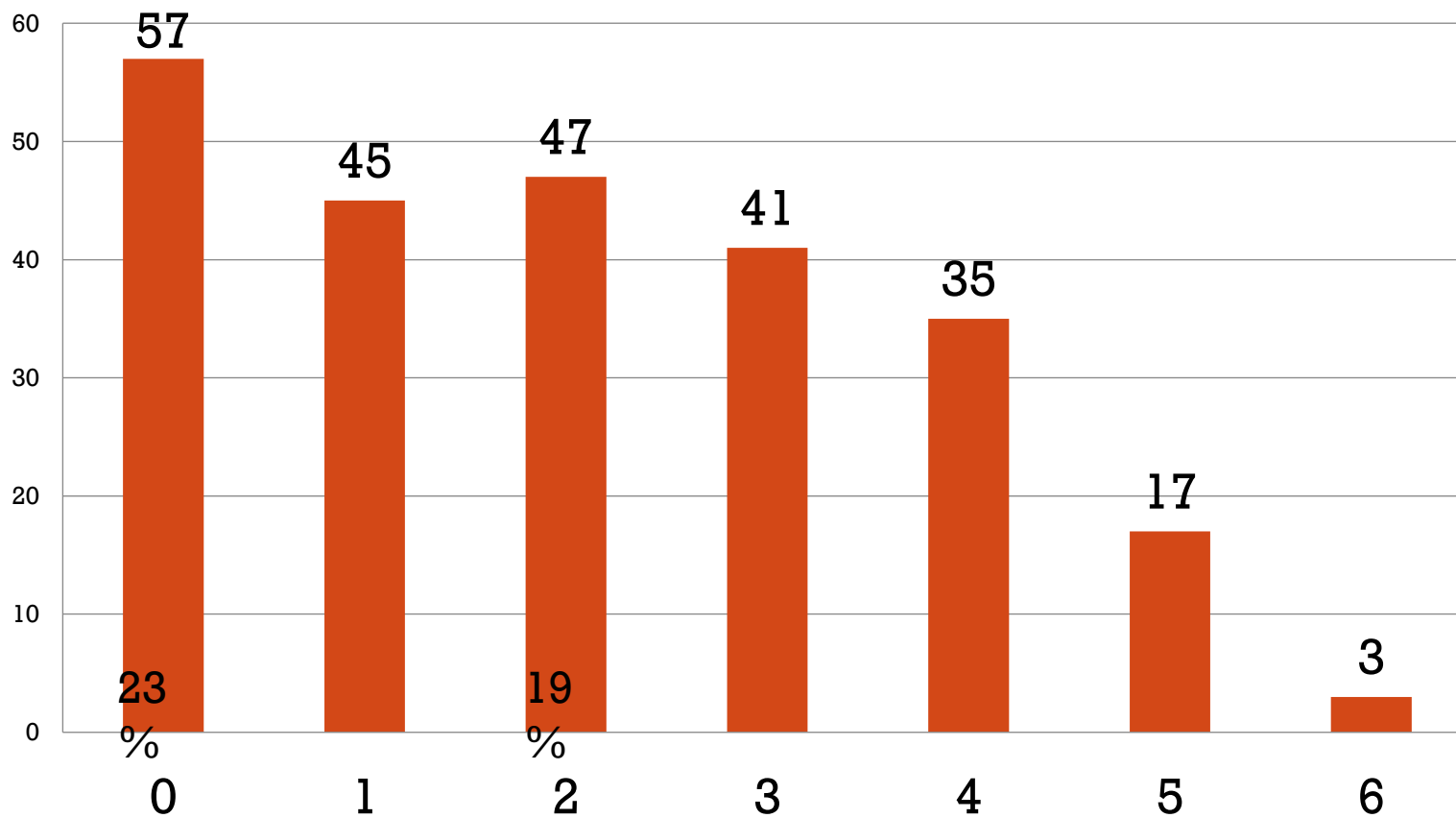


# PATOLOGIE NON PSICHICHE SEGNALATE

## RISPONDENTI 245



# NUMERO PATOLOGIE NON PSICHICHE SEGNALATE RISPONDENTI 245



69

